

Святые и преподобные отцы в Соловецкой обители, 1889 г.
Литография Соловецкого монастыря.
Собрание СГИАПМЗ



Прибытие Савватия и Германа на Соловецкий остров. Миниатюра из Повести о Зосиме и Савватии. Конец XVI–начало XVII в.



Св. Герман Соловецкий (справа) на иконе «Преображение» (фрагмент). Середина XVII в. Из Вознесенской церкви с. Пяла Онежского уезда. Собрание АОМИИ



Церковь преподобного Германа в Соловецком монастыре. Фото Я. Лейцингера, 1888 г. Собрание АОКМ



Рака преподобного Германа Соловецкого. Вторая половина XIX в. Собрание СГИАПМЗ



*1108/13 а КФОФ. Фотолитография.
Филарет, Митрополит Московский с 1826 г.
Фотография Троице-Сергиевой лавры.
Конец XIX–начало XX в. (Из коллекции
фотографий и литографий духовных лиц)*



*1108/13 б КФОФ. Фотография.
Феодосий, епископ Вологодский и Устюжский.
Фотография Троице-Сергиевой лавры.
Конец XIX–начало XX в. (Из коллекции
фотографий и литографий духовных лиц)*



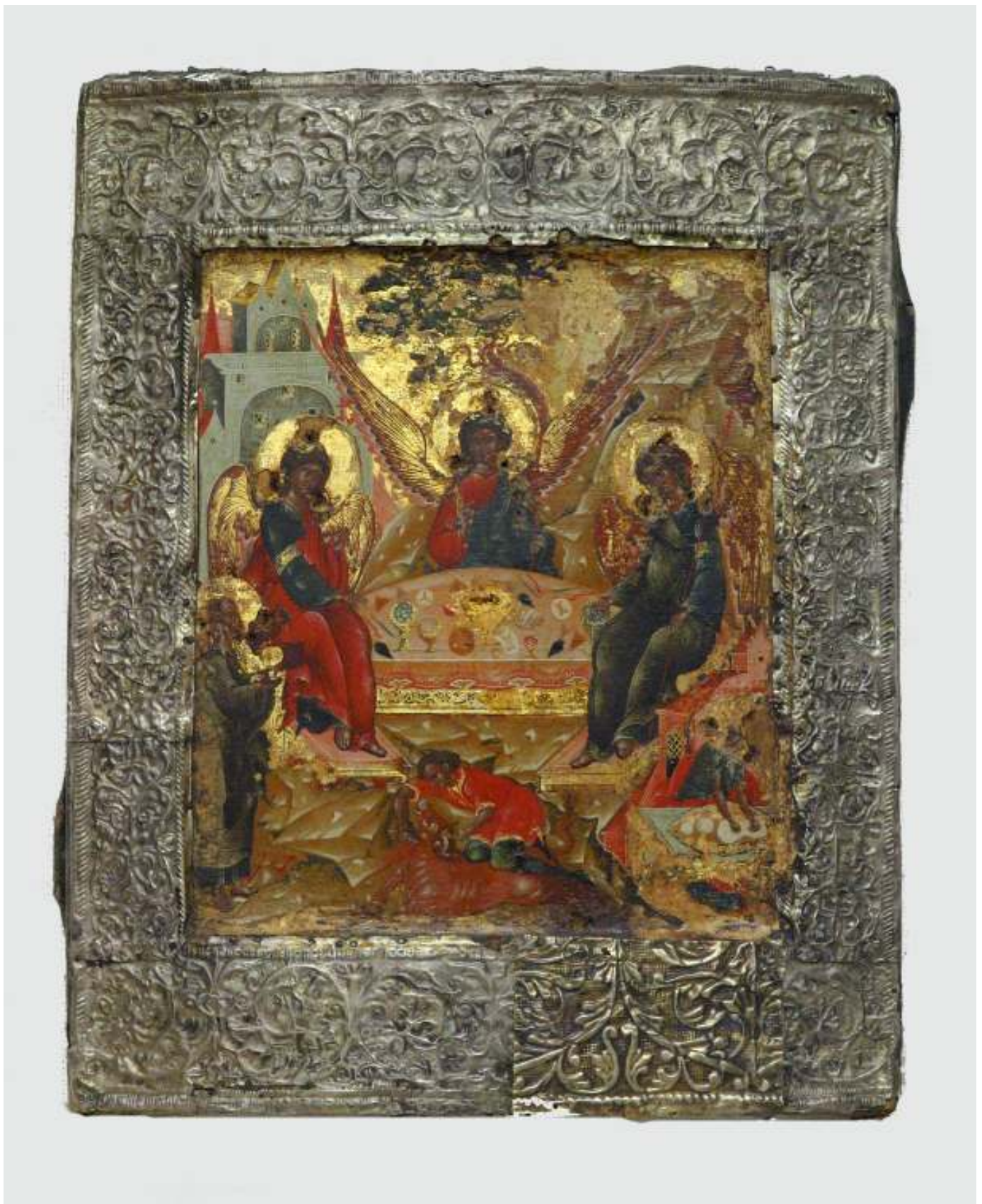
*377 КФОФ. Фотолитография. У причала Соловецкого монастыря.
Конец XIX в. Киев. Светопечать С.В. Кульженко*



37086 КП. Литография. Соловецкий монастырь. Конец XIX в.



37087 КП. Литография. Соловецкий монастырь. Анзерский скит. Конец XIX в.



*Ил. 1. Икона «Троица»
(до реставрации)*



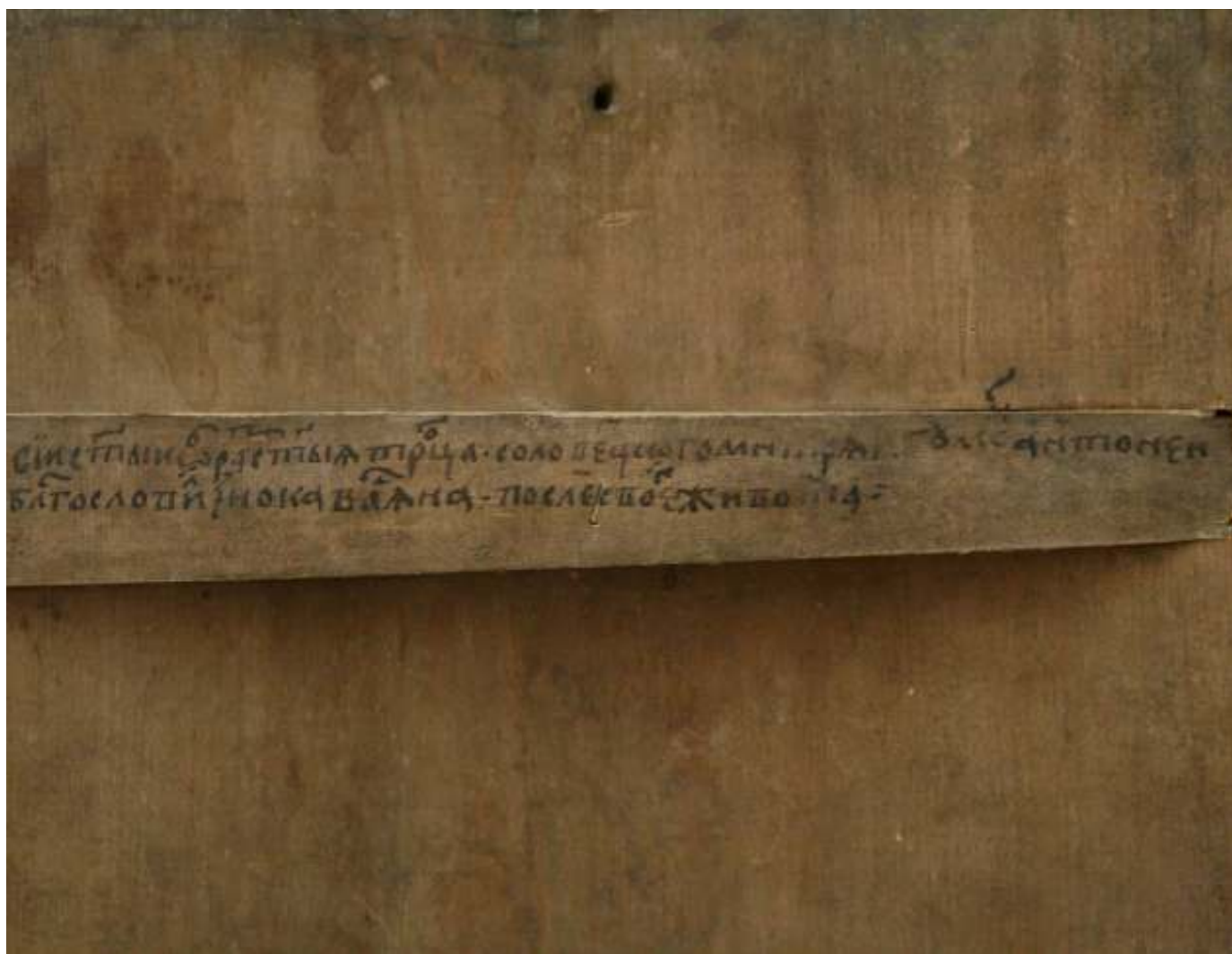
*Ил. 2. Икона «Троица»
(после реставрации)*



Ил. 3. Икона «Троица». Оборот до реставрации



Ил. 4. Икона «Троица».
Оборот после реставрации



Ил. 5. Икона «Троица».
Шпонка с автографом

Растения Ботанического сада, внесенные в Красную книгу Российской Федерации



Безвременник осенний



Венерин башмачок



Кандык сибирский



Пион уклоняющийся



Родиола розовая



Тополь бальзамический

Растения Ботанического сада, внесенные в Красную книгу Архангельской области



Ветреница лютичная



Ирис сибирский



Калина обыкновенная



Кокушник комариный



Чабрец Талиева



Ясень. Липа. Лиственница



Соловки подземные археологические



Соловки подземные археологические

К статье О.В. Бочкаревой, С.Г. Рубцова «Новые экспозиции Соловецкого государственного музея-заповедника (2004–2007 гг.)»



Соловецкая «аудиотека»



Соловецкие печи



Соловецкая ризница



Соловецкая ризница



Открытие экспозиции «Соловецкая школа юнг». 1 августа 2007 г.



*Открытие экспозиции «Соловецкая школа юнг».
1 августа 2007 г.*



*Открытие экспозиции «Соловецкая школа юнг».
1 августа 2007 г.*